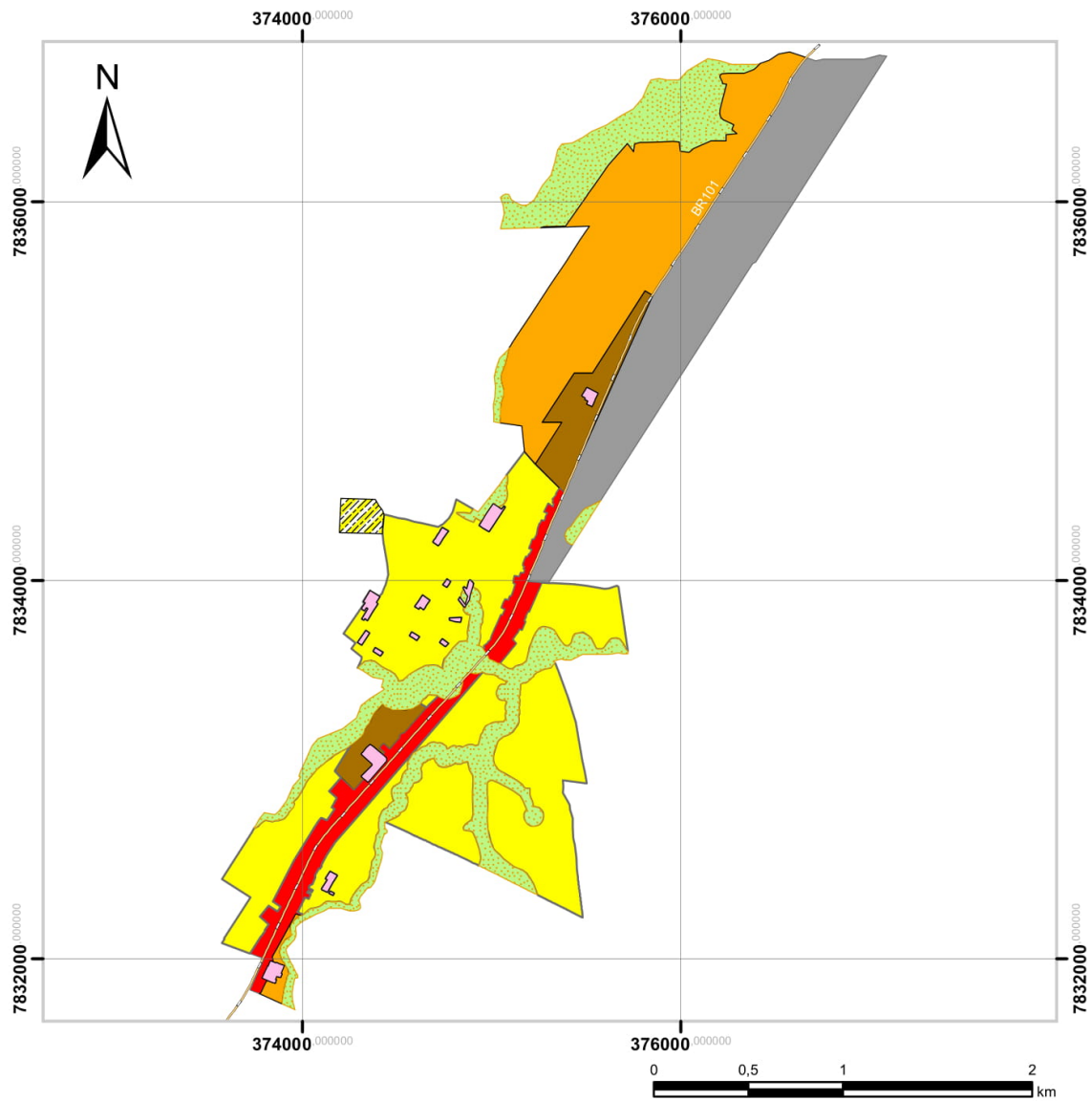


Anexo 05 J - Jacupemba
PLANO DIRETOR MUNICIPAL DE ARACRUZ



Informações Cartográficas: Sistema de Coordenadas UTM / Datum: SIRGAS 2000 / Zona 24 K - Sul
 Dados Cartográficos: Limite Municipal - Instituto Jones dos Santos Neves / Projetos - PMA

Legenda

- | | | |
|--|--|---|
| — Rodovia Estadual | ▨ Zona Especial de Interesse Social 2 - ZEIS 2 | ▨ Zona de Projeto Especial 1 - ZPE 1 |
| — Rodovia Federal | ▨ Zona Especial de Interesse Social 3 - ZEIS 3 | ▨ Zona de Projeto Especial 2 - ZPE 2 |
| ▨ Eixo Estruturante - EE | ▨ Zona Turística - ZT | ▨ Zona de Proteção Ambiental 1 - ZPA 1 |
| ▨ Eixo de Dinamização - ED | ▨ Zona de Interesse Histórico - ZIH | ▨ Zona de Proteção Ambiental 1 - ZPA 1_Fora_Preamar |
| ▨ Recuo Viário | ▨ Zona de Intervenção Urbanística 1 - ZIU 1 | ▨ Zona de Proteção Ambiental 2 - ZPA 2 |
| ▨ UC (APA - Área de Proteção Ambiental) | ▨ Zona de Intervenção Urbanística 2 - ZIU 2 | ▨ Zona de Proteção Ambiental 3 - ZPA 3 |
| ▨ UC (RVS - Refúgio de Vida Silvestre) | ▨ Zona de Intervenção Urbanística 3 - ZIU 3 | ▨ Zona de Proteção Ambiental 4 - ZPA 4 |
| ▨ Zona Empresarial - ZE | ▨ Zona de Ocupação Controlada - ZOC | |
| ▨ Zona Especial de Interesse Social 1 - ZEIS 1 | ▨ Zona de Ocupação Preferencial - ZOP | |



PREFEITURA MUNICIPAL DE ARACRUZ
 Secretaria de Planejamento, Orçamento
 e Gestão



FUNDAÇÃO SÃO JOÃO BATISTA
 Acessoria Técnica